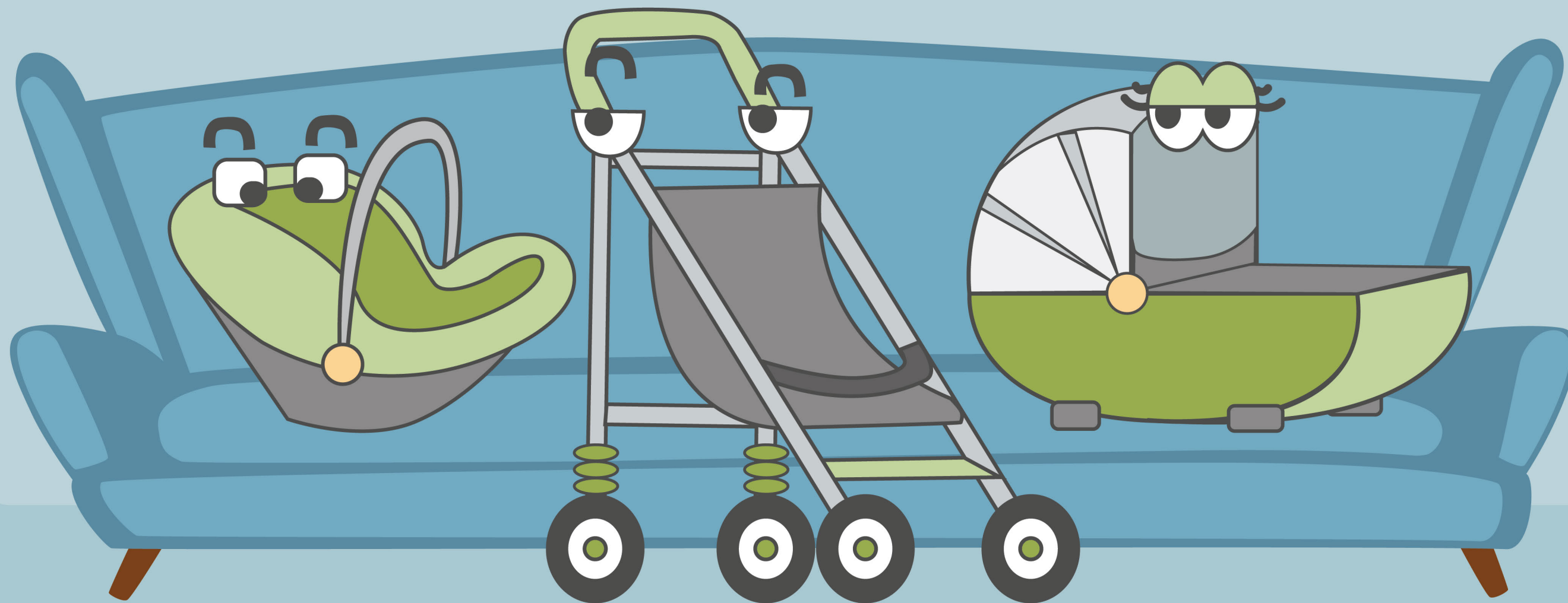
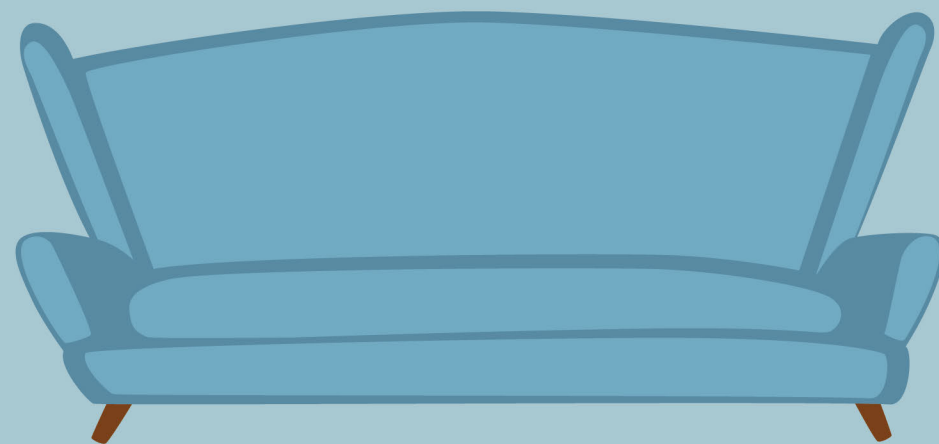


Guida al comfort del trio





Il tuo bimbo non può dirti se il passeggino, la navicella o l'ovetto sono confortevoli per lui.



Quindi come puoi capire se un Trio soddisfa il suo benessere fisico e sapere che hai ottenuto per lui il massimo comfort possibile?



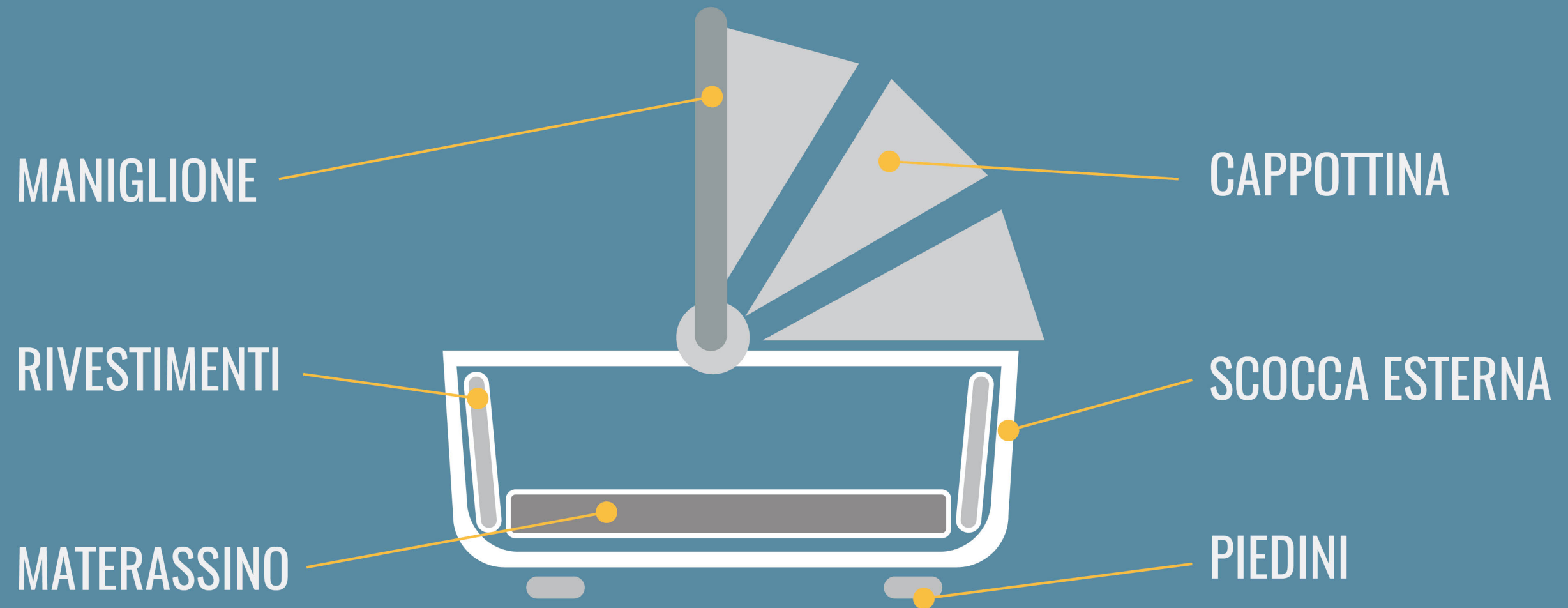
Adesso lo puoi fare grazie allo studio dettagliato portato avanti dal Babywellness Lab di Inglesina in cooperazione con il reparto di Neonatologia dell'Ospedale Maggiore di Bologna e lo staff di Cercapasseggini.

Sono emersi dati effettivi che permettono di “misurare” il comfort del bambino nel Trio.

Test e misurazioni sono stati effettuati con manichini e bambini in carne e ossa, incrociandoli con fonti scientifiche come American Pediatrics, Stiftungwarentests, Lullaby Trust e altre della stessa autorevolezza.

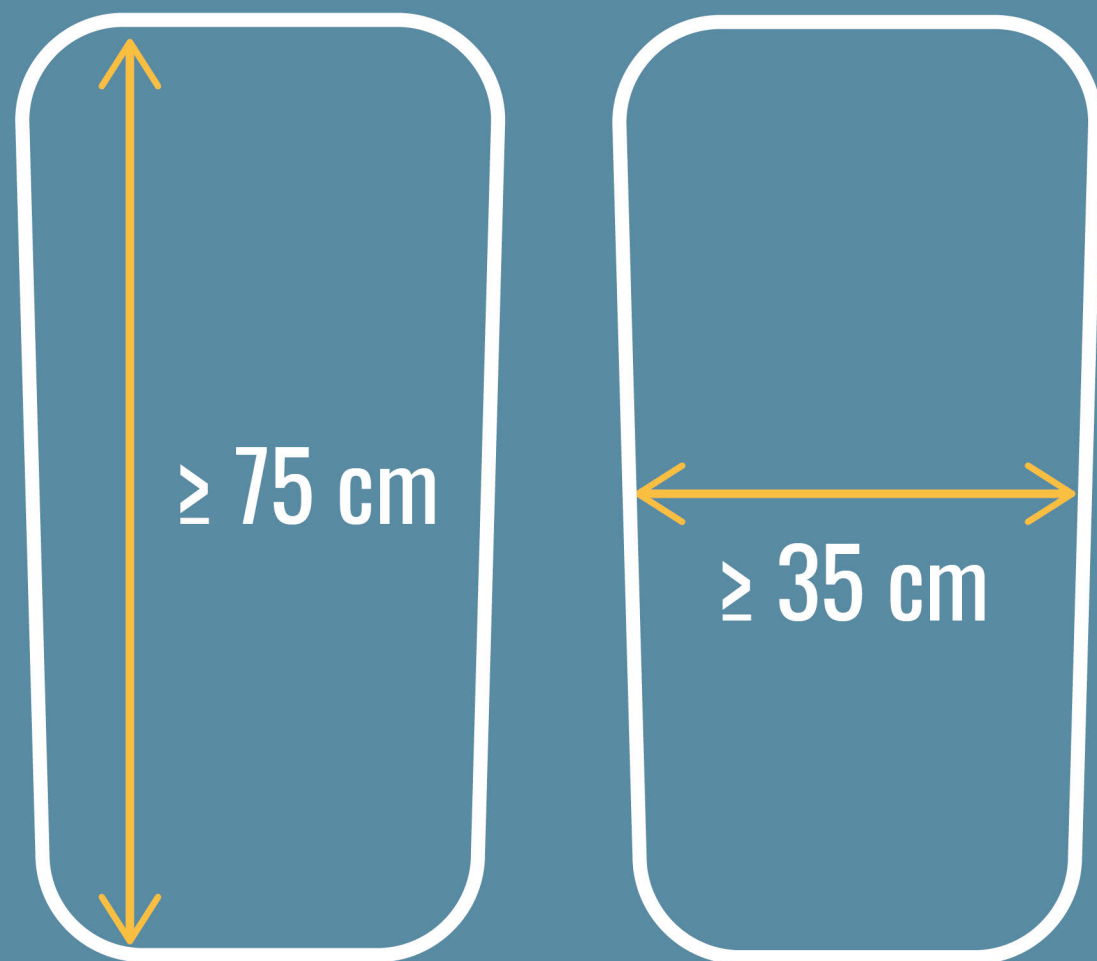


Gli elementi della navicella



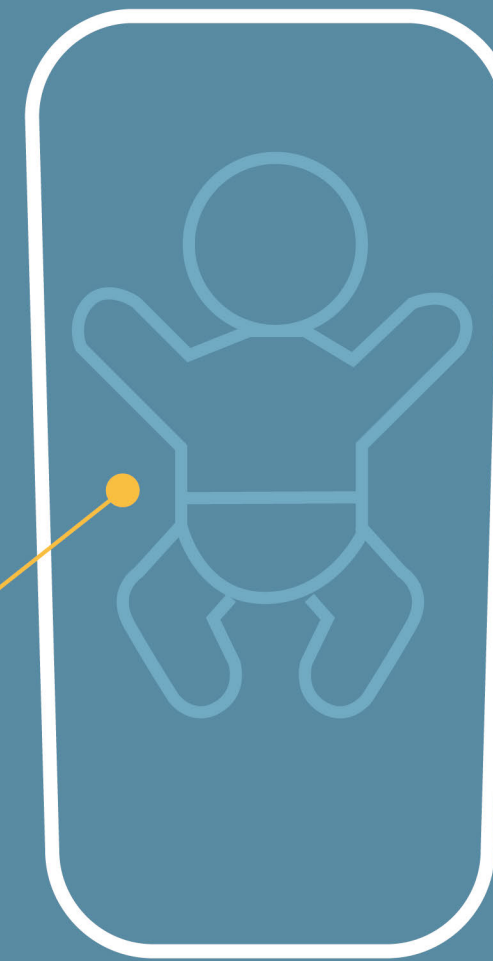
MISURE IDEALI

Il comfort della NAVICELLA



interno della navicella

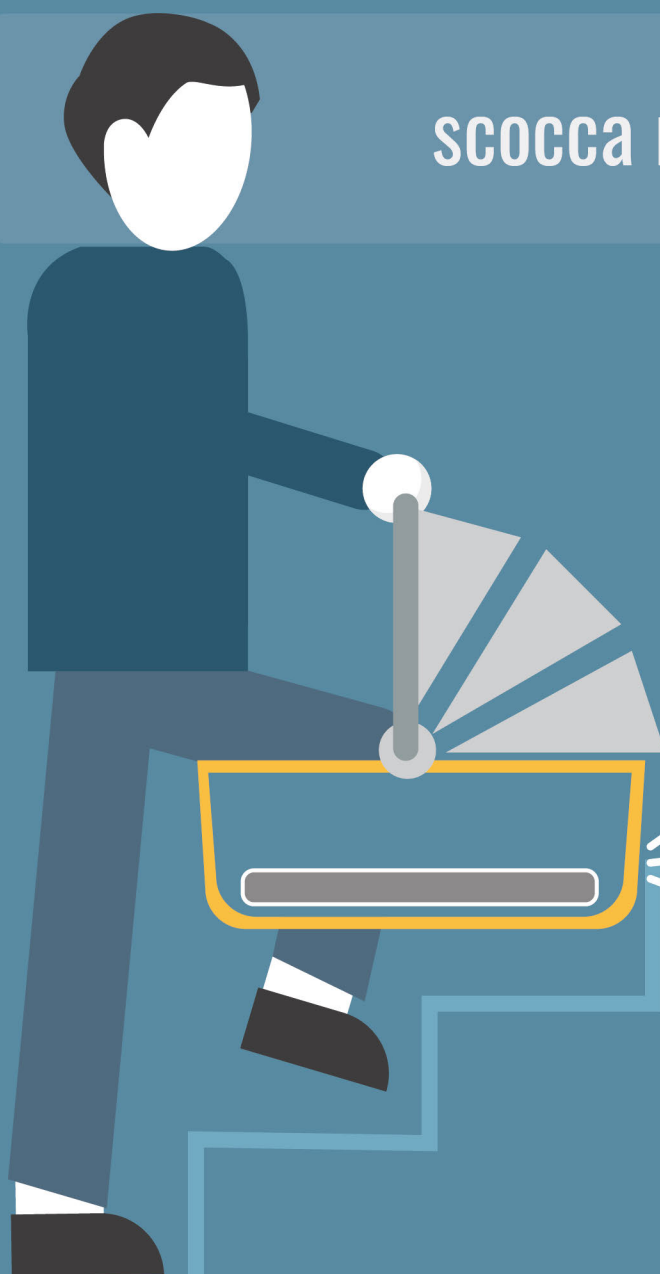
Queste misure facilitano la posizione di relax che spesso i bambini assumono, con le braccia alzate e i pugnetti chiusi, detta anche “**posizione a W**”



STRUTTURA

Il comfort della NAVICELLA

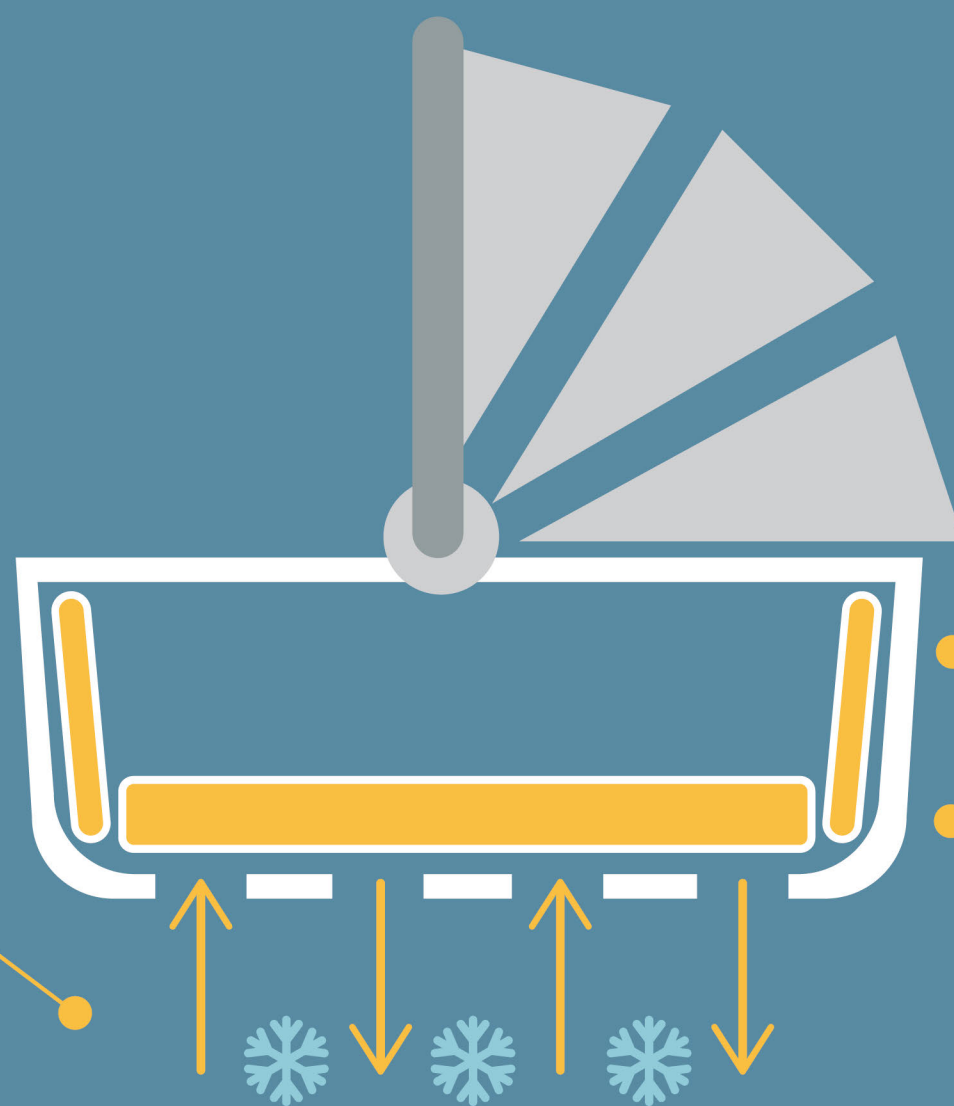
scocca rigida: **PROTEZIONE** contro gli urti accidentali e **ISOLAMENTO TERMICO**



L'INTERNO

Il comfort della NAVICELLA

sistema di **AERAZIONE**
sul fondo della scocca
per tenere l'ambiente
ventilato e asciutto



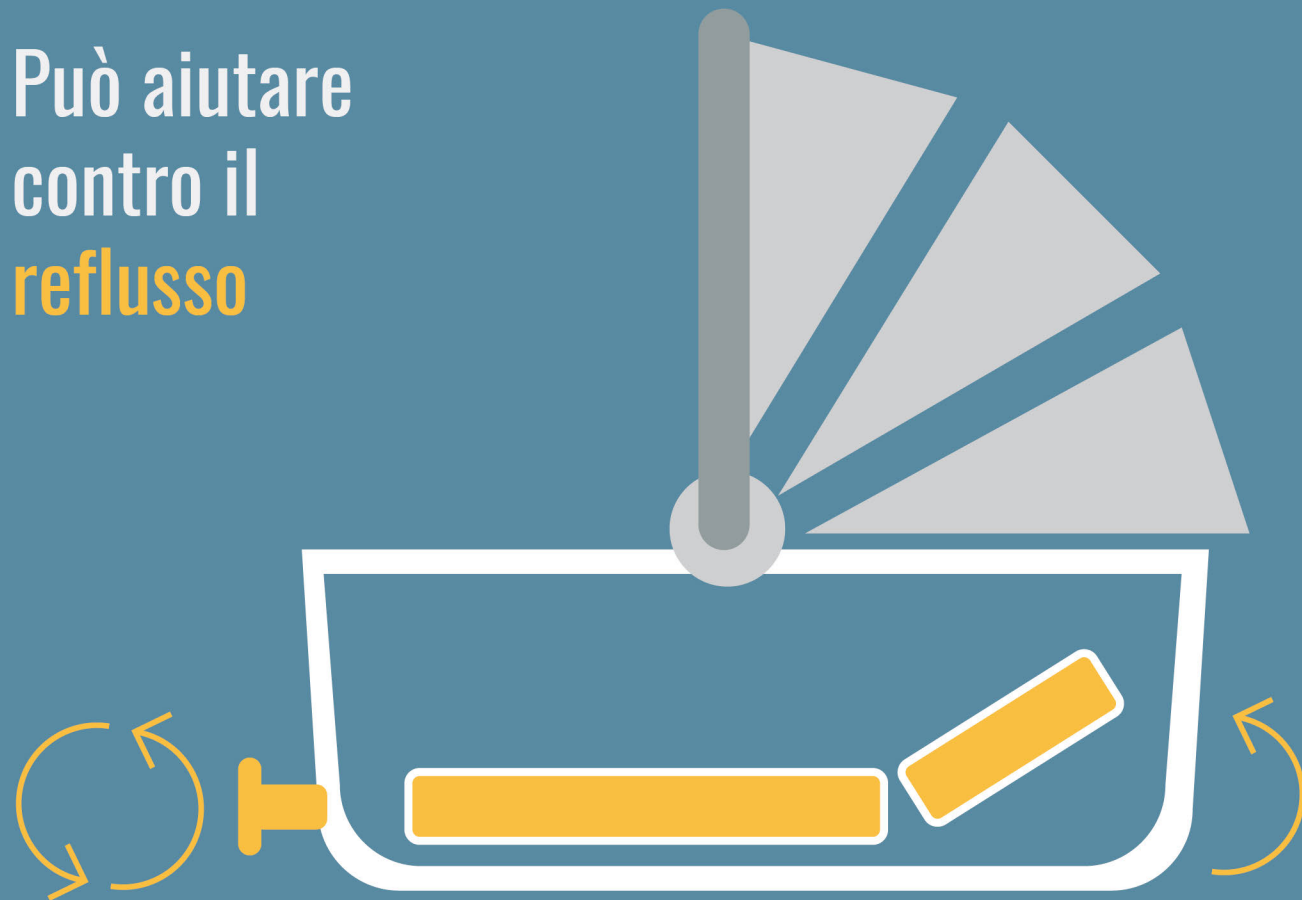
tessuti **TRASPIRANTI**
morbidi ma tesi,
ideali a favorire la
circolazione dell'aria

MATERASSINO:
non troppo soffice,
areato e privo di
elementi aggiuntivi

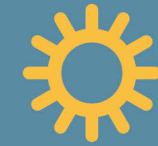
L'INTERNO

Il comfort della NAVICELLA

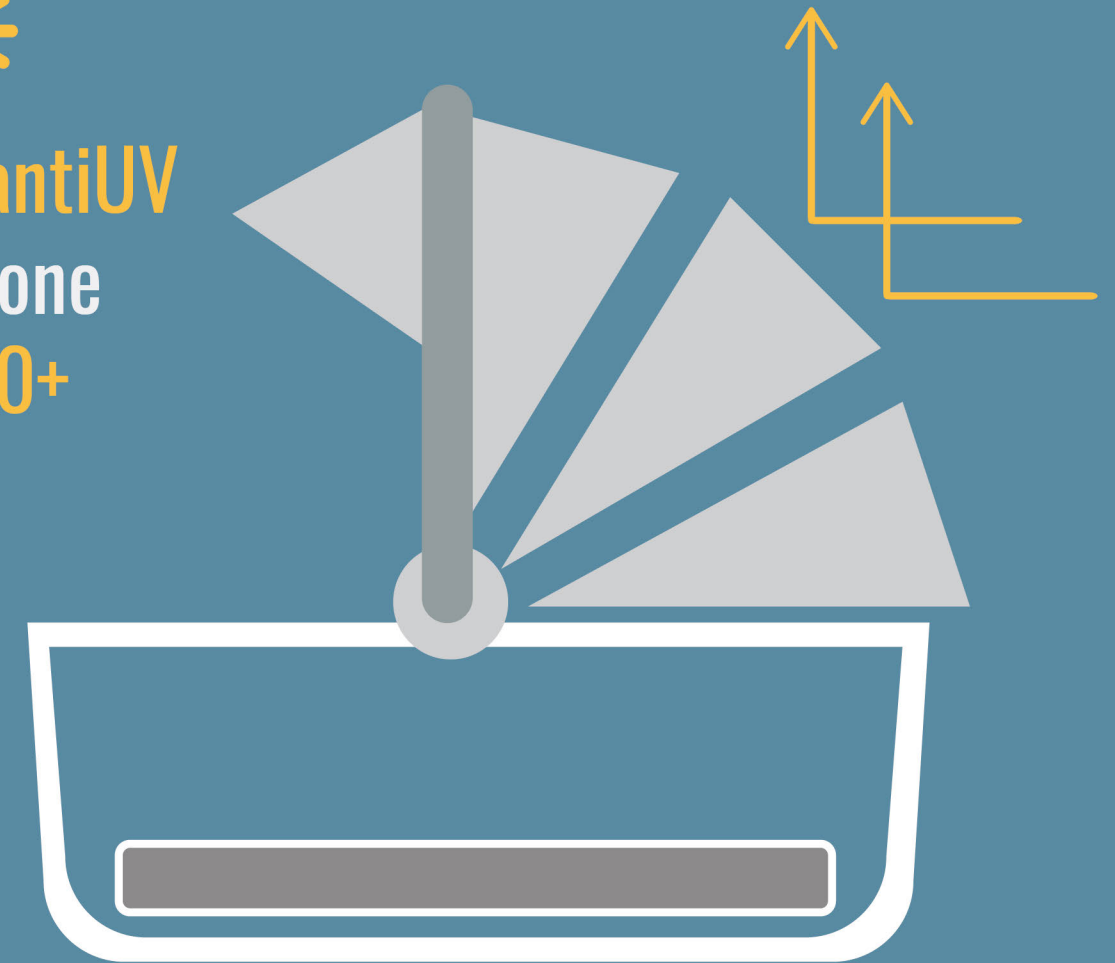
Può aiutare
contro il
reflusso



schienale regolabile



Tessuti **antiUV**
Protezione
UPF 50+



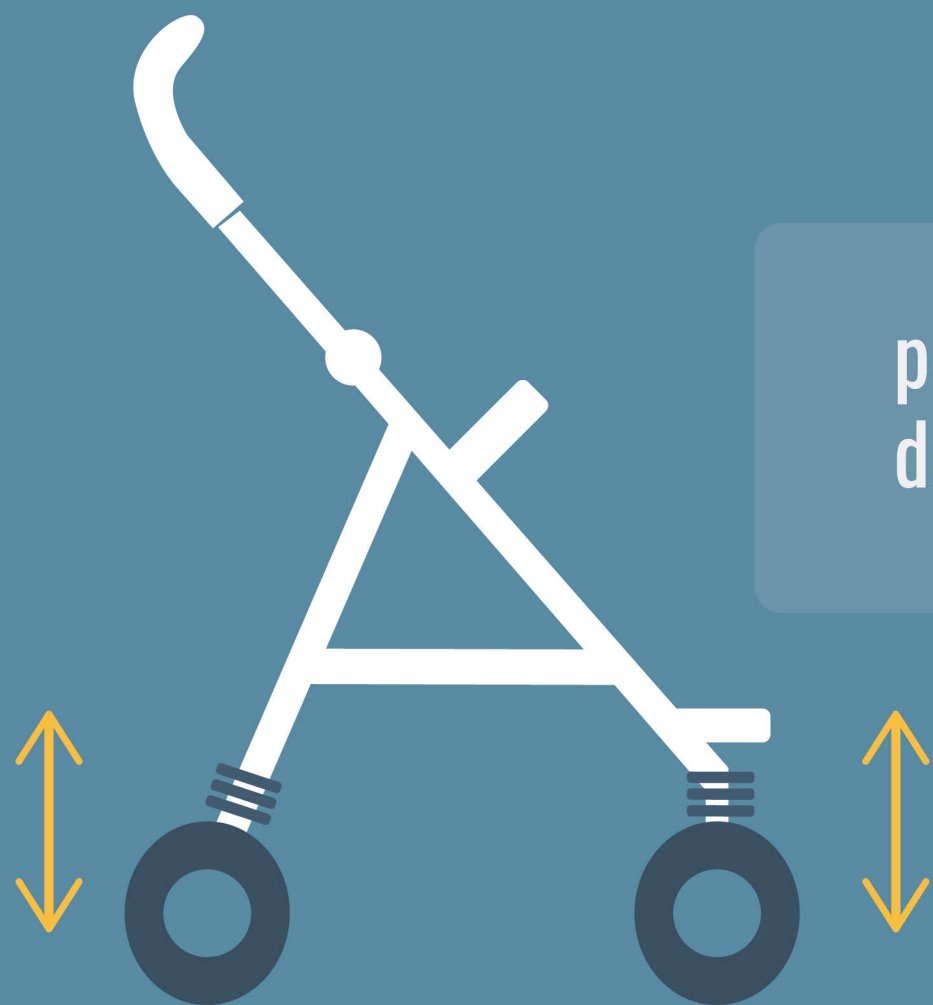
cappottina

Gli elementi del passeggino



IL TELAIO

Il comfort del PASSEGGINO

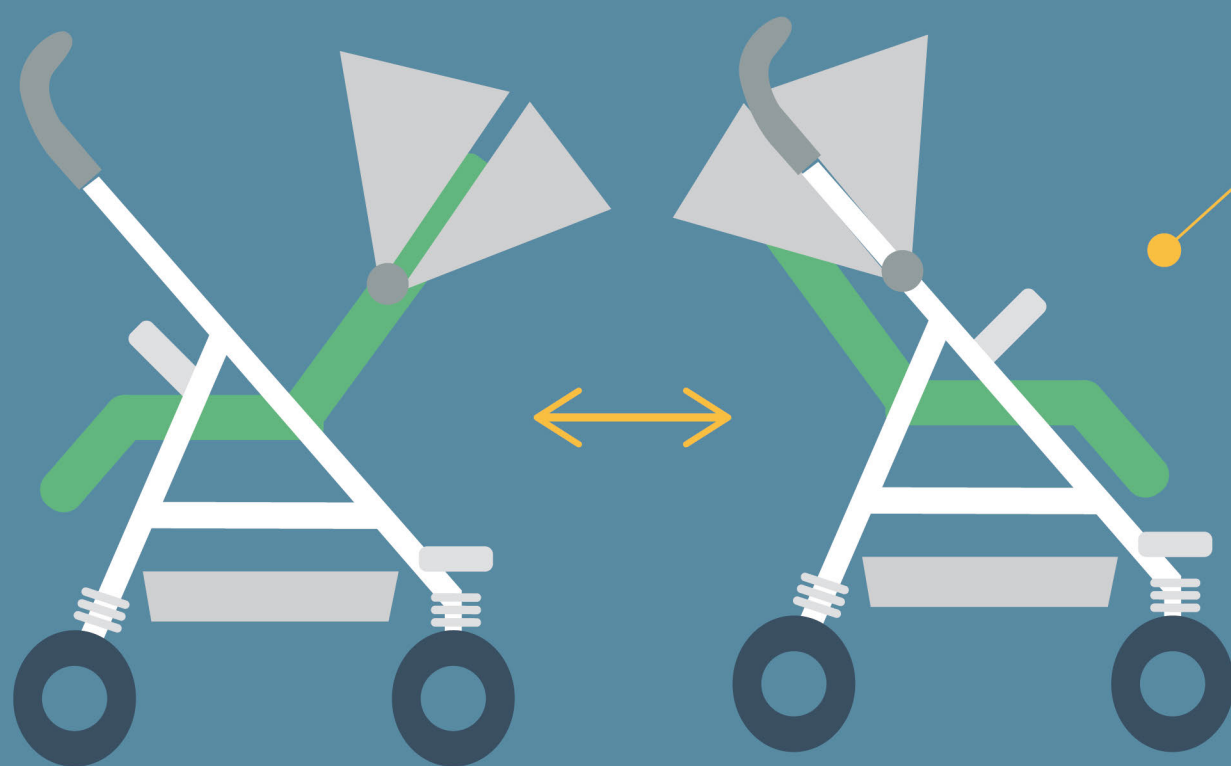


per assorbire i contraccolpi e le vibrazioni trasmesse al bambino, deve essere dotato di **SOSPENSIONI** su tutte e 4 le ruote.

LA SEDUTA

Il comfort del PASSEGGINO

sono consigliati passeggini con seduta **REVERSIBILE** e con schienale **RECLINABILE**



fronte mamma

fronte strada



fino alla posizione nanna

LA SEDUTA

Il comfort del PASSEGGINO

numeri e misure ideali

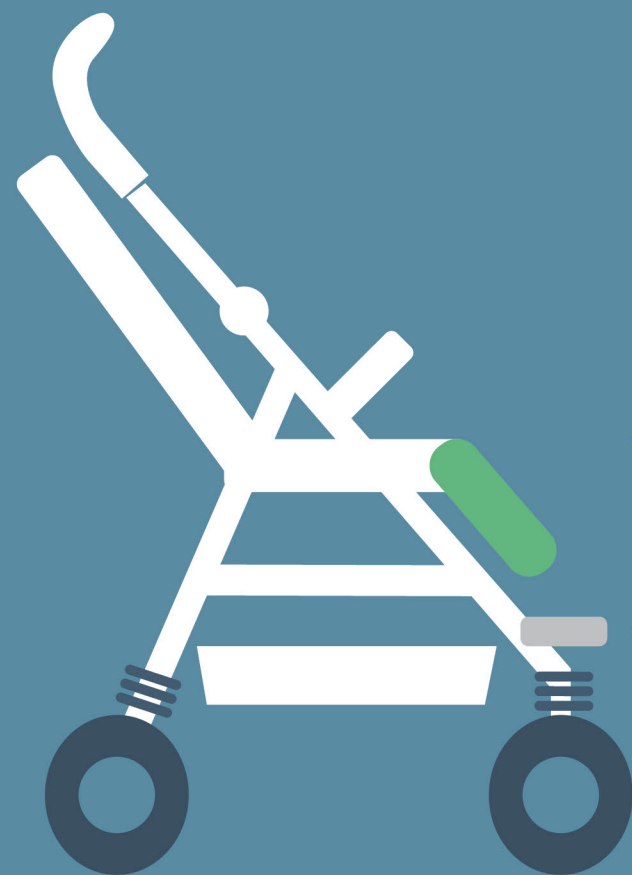
- Posizione verticale dello schienale:
da 100° a 110°
permette al bambino di esplorare ciò che lo circonda tenendo la schiena comodamente appoggiata allo schienale



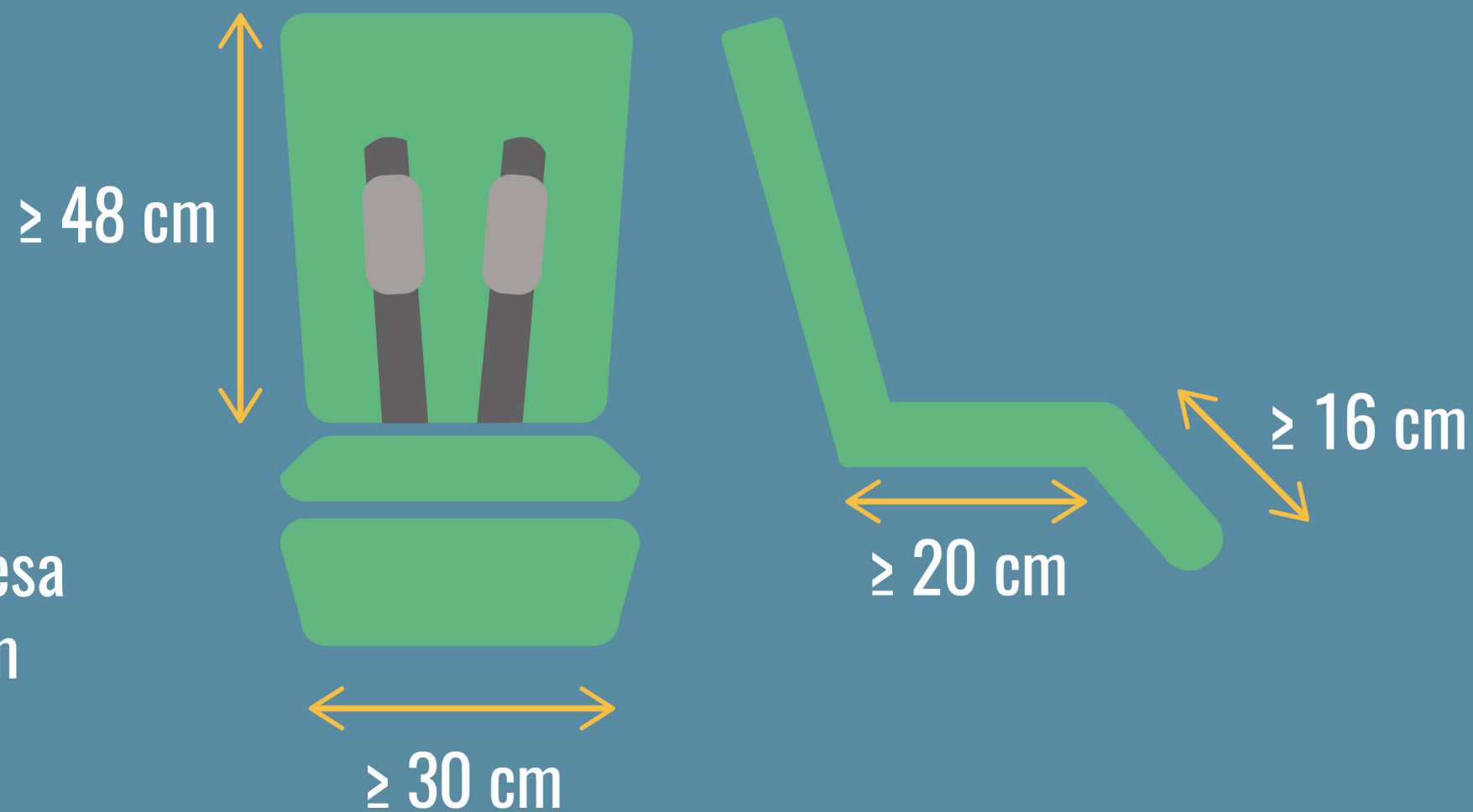
LA SEDUTA

Il comfort del PASSEGGINO

numeri e misure ideali



distanza compresa
tra 18 e 25 cm

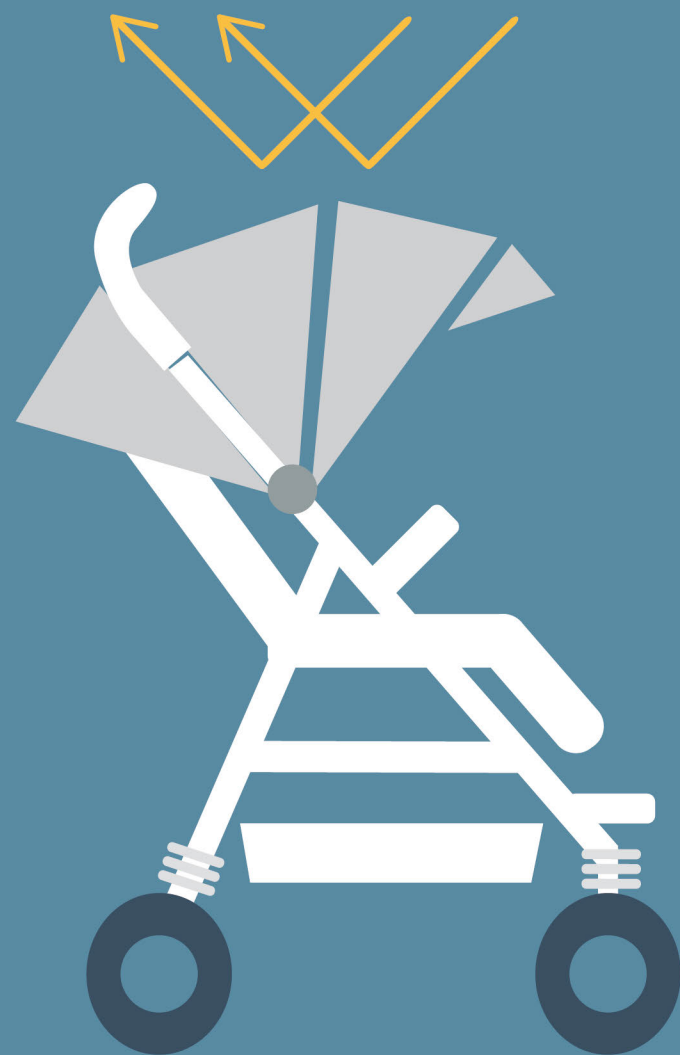


LA CAPPOTTINA

Il comfort del PASSEGGINO

Tessuti **antiUV**

Protezione
UPF 50+



Inserto apribile
per **aerazione**
e richiudibile
per protezione
da agenti
atmosferici



Gli elementi del seggiolino auto



STRUTTURA

Il comfort del SEGGIOLINO AUTO

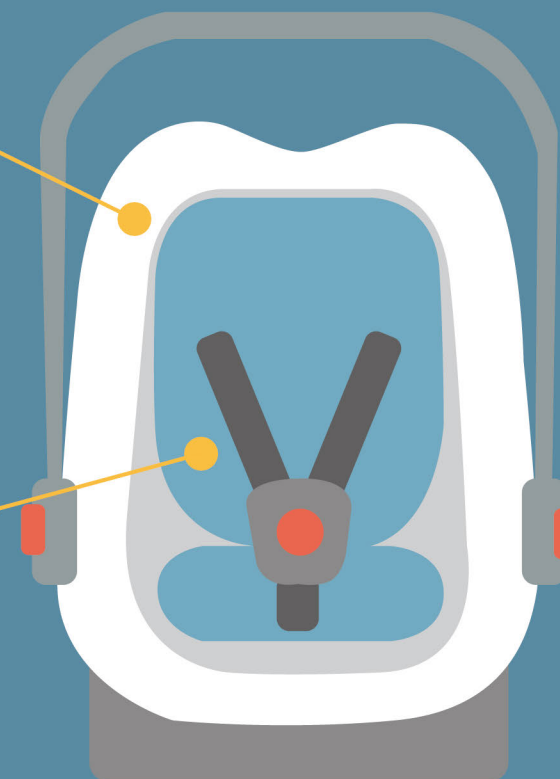
cappottina

Tessuti **antiUV**
Protezione
UPF 50+



schienale e seduta
BEN IMBOTTITI
con tessuti
TRASPIRANTI

dotato di **RIDUTTORE**
per neonati, che
favorisce una postura
corretta



IN VIAGGIO

Il comfort del SEGGIOLINO AUTO

NEI PRIMI MESI DI VITA il seggiolino auto NON PUÒ SOSTITUIRE la navicella



- Solo la **posizione supina** garantisce la postura ideale e la corretta respirazione del neonato
- Si raccomanda l'utilizzo del seggiolino auto per **non più di 30-40 minuti** continuativi
- Per lunghi viaggi in auto, è consigliato **fare soste frequenti**, o utilizzare una navicella omologata auto

LEGGI LA GUIDA COMPLETA QUI:

<https://www.cercapasseggini.it/scelta-passeggino/guida-comfort-bambino-trio-1.asp>



Si ringrazia:

Babywellness Lab di Inglesina e l'Ospedale Maggiore di Bologna

© cercapasseggini.it